



Ověřeno dne: 5. 4. 2017

pod čj.: MÚT/STAV 567/2017

Oprávněná přední osoba
Rohlíček Pavel



architektonický
a projekční

MALÝ VELKÝ ATELIÉR

www.mvatelier.cz
info@mvatelier.cz

MÍROVÉ NÁMĚSTÍ 208
NETOLICE 384 11

OBSAH:		ČÍSLO SLOŽKY:	ZODPOVĚDNÝ PROJEKTANT:
PROJEKTOVÁ DOKUMENTACE PRO ODSTRANĚNÍ STAVBY		2	ING. PAVEL PILAŘ
STUPEŇ PD:	DOKUMENTACE PRO ODSTRANĚNÍ STAVBY		PROJEKTANT:
INVESTOR:	KRÁLOVÉHRADECKÝ KRAJ, PIVOVARSKÉ NÁMĚSTÍ 1245, 500 03 HRADEC KRÁLOVÉ		ING. ARCH. PETR ŠANDA, ING. PAVEL PILAŘ
TRANSFORMACE ÚSP KVASINY - REKONSTRUKCE OBJEKTU V LOKALITĚ TÝNIŠTĚ NAD ORLICÍ		Č. ZAKÁZKY:	VYPRACOVAL:
		Z32 - 2016	JAN LUKÁŠ
		DATUM:	
		PROSINEC 2016	



Městský úřad v Týništi nad Orlicí, odbor - stavební úřad

Mírové nám. 90, 517 21 Týniště nad Orlicí

Spis.zn.: MÚTý/STAV/567/2017

Č.j: MÚTý/STAV/567/2017-2-Souh-ODSP-Ro

Oprávněná úřední osoba: Pavel Rohlíček

E-mail: rohlicek@tyniste.cz

Telefon: 494337322



Týniště nad Orlicí 5.4.2017

Tento souhlas nabývá
právních účinků dne:

10.4.2017

Rohlíček

SDĚLENÍ

Městský úřad v Týništi nad Orlicí, odbor - stavební úřad, jako stavební úřad příslušný dle § 13 odst. 1 písm. d) zákona č. 183/2006 Sb., o územním plánování a stavebním řádu, ve znění pozdějších předpisů (dále jen "stavební zákon"), uděluje v souladu s ustanovením § 128 odst. 2 stavebního zákona vlastníkov, kterým je: Jan Záleský (nar. 8.3.1969), 1. máje 68, Albrechtice nad Orlicí, 517 22 Albrechtice nad Orlicí, Eliška Trávníčková (nar. 23.9.1974), Mírová 1455, Rychnov nad Kněžnou, 516 01 Rychnov nad Kněžnou a Ing. Jiří Záleský (nar. 6.9.1967), Černilov 25, 503 46 Černilov

souhlas

s odstraněním stavby: **Stodola u rodinného domu č.p. 78** na pozemcích stavební parcely parcelní číslo 39/1 a 46/2 v katastrálním území Týniště nad Orlicí.

Stavební úřad upozorňuje vlastníka, že citovanou stavbu může vlastník v souladu s ustanovením § 128 odst. 5 stavebního zákona odstranit svépomocí, pokud zajistí provádění stavebního dozoru.

Stavební úřad dále upozorňuje rovněž na povinnost postupovat při provádění prací spojených s odstraňováním stavby mj. i podle obecných technických požadavků na výstavbu, stanovených ustanovením vyhlášky č. 268/2009 Sb., o technických požadavcích na stavby, zejména v ustanovení § 17, podle něhož se stavby nebo jejich části musí odstraňovat (bourat, demontovat, popřípadě přemísťovat) tak, aby v průběhu prací nedošlo k ohrožení bezpečnosti, života a zdraví osob, ke vzniku požáru a k nekontrolovatelnému porušení stability stavby nebo její části; při odstraňování staveb nebo jejich částí nesmí být ohrožena stabilita jiných staveb ani provozuschopnost sítí technického vybavení v dosahu stavby; okolí odstraňovaných staveb nesmí být touto činností a jejími důsledky nadměrně obtěžováno, zejména hlukem a prachem; odstraňování staveb se provádí podle předem stanoveného technologického postupu; suť a odpadový materiál z odstraňovaných staveb musí být odstraňován neprodleně a nepřetržitě tak, aby nedocházelo k narušování bezpečnosti a plynulosti provozu na pozemních komunikacích a nenarušovalo se životní prostředí; zneškodňování suti a odpadového materiálu z odstraňovaných staveb je upraveno zvláštním předpisem.

Pokud je odstraněná stavba evidována v katastru nemovitostí, je vlastník dle ustanovení § 37 odst. 1 písm. d) zákona č. 256/2013 Sb., o katastru nemovitostí, ve znění pozdějších předpisů (dále jen "katastrální zákon") povinen oznámit do 30 dnů zánik budovy k zápisu do katastru nemovitostí.

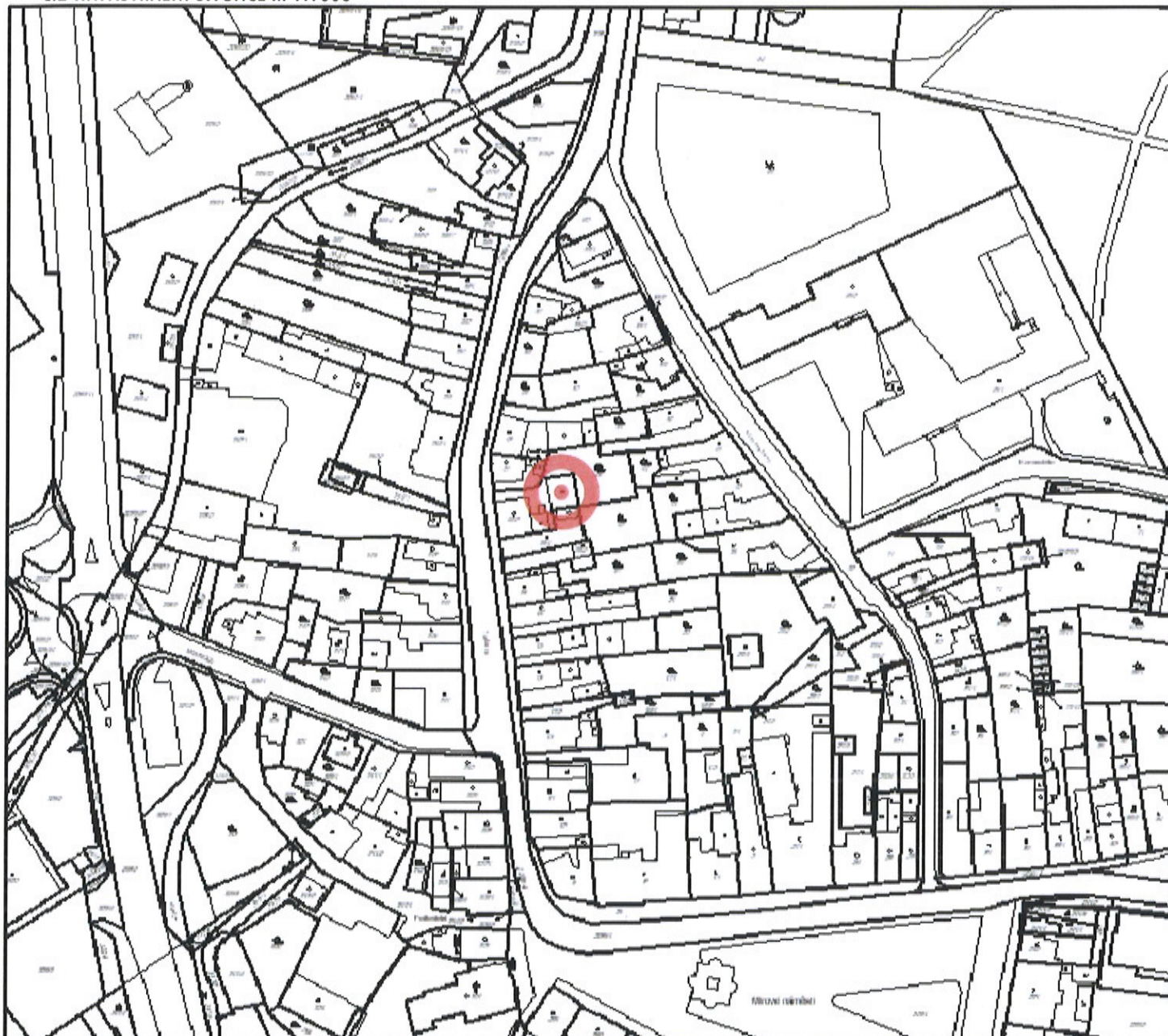
Souhlas nabývá právních účinků dnem doručení vlastníkov



Pavel Rohlíček

Pavel Rohlíček v. r.
Referent stavebního úřadu

C.2 KATASTRÁLNÍ SITUACE M 1:1000



- * POLOHA VEŠKERÝCH STÁVAJÍCÍCH SÍTÍ BUDE PŘED REALIZACÍ BOURACÍCH PRACÍ VYZNAČENA JEDNOTLIVÝMI SPRÁVCI (BUDOU VYZVÁNÍ K VYTÝČENÍ)
- * NEJSOU DOTČENA ŽÁDNÁ OCHRANNÁ PÁSMA



Ověřeno dne: 5.4.2017

pod č.: MÚTÝ/STAV 567/2017

Oprávněná úřední osoba
Roháčková Pavel



architektonický
a projekční

MALÝ VELKÝ ATELIÉR

www.mvatelier.cz
info@mvatelier.cz

MÍROVÉ NÁMĚSTÍ 208
NETOLICE 384 11

OBSAH:	SITUACE ŠIRŠÍCH VZTAHŮ A KATASTRÁLNÍ SITUACE	ČÍSLO SLOŽKY:	Č. VÝKRESU:	ZODPOVĚDNÝ PROJEKTANT:
MĚRÍTKO:	1:500, 1:1000		C.1, C.2	ING. PAVEL PILAŘ
STUPĚN PD:	DOKUMENTACE BOURACÍCH PRACÍ		Č. ZAKÁZKY:	PROJEKTANT:
INVESTOR:	KRÁLOVÉHRADECKÝ KRAJ, PIVOVARSKÉ NÁMĚSTÍ 1245, 500 03 HRADEC KRÁLOVÉ		DATUM:	VYPRACOVAL:
			PROSINEC 2016	JAN LUKÁŠ

**TRANSFORMACE ÚSP KVASINY - REKONSTRUKCE OBJEKTU
V LOKALITĚ TÝNIŠTĚ NAD ORLICÍ - DEMOLICE STÁVAJÍCÍHO OBJEKTU STODOLY**

LEGENDA MÍSTNOSTÍ:

ČÍSLO MÍSTNOSTI	ÚČEL MÍSTNOSTI	PLOCHA (m ²)
1. NADZEMNÍ PODLAŽÍ		
1.01	GARÁŽ	25,85
1.02	DÍLNA	10,80
1.03	SKLAD	7,05
1.04	SKLAD	17,20
1.05	KOLNA	4,95

LEGENDA MATERIÁLŮ



STÁVAJÍCÍ KONSTRUKCE
- ZDIVO Z PÁLENÝCH CIHEL A LOMOVÉHO KAMENE
- TLOUŠŤKA DLE POLOHY

POZNÁMKA

- * STÁVAJÍCÍ STAV ZAMĚŘEN PROJEKTANTY V PROSINCI ROKU 2016
- * OBJEKT PRAVDĚPODOBNĚ NEIZOLOVÁN PROTI ZEMNÍ VLHKOSTI
- * STÁVAJÍCÍ STAVEBNÍ OTVORY - VYPLNĚNY SKLENĚNÝMI TVÁRNICEMI
- * STÁVAJÍCÍ DVEŘNÍ OTVORY DŘEVĚNÉ DO OCELOVÉ ZÁRUBNĚ A OCELOVÁ GARÁŽOVÁ VRATA
- * KONSTRUKCE STROPNÍ KONSTRUKCE - CIHELNÉ KLENBY + DŘEVĚNÝ TRÁMOVÝ STROP (VIZ. ŘEZ)
- * DŘEVĚNÁ A CIHELNÁ KONSTRUKCE SCHODIŠTĚ
- * ZA BEZPEČNOST A OCHRANU ZDRAVÍ PŘI PRÁCI ODPOVÍDÁ DODAVATEL STAVBY

Ověřeno dne: 5. 4. 2017

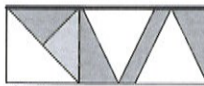
pod č.: MÚTÝ/STAV 567/2017


Oprávněná úřední osoba:
Rohlíček Pavel

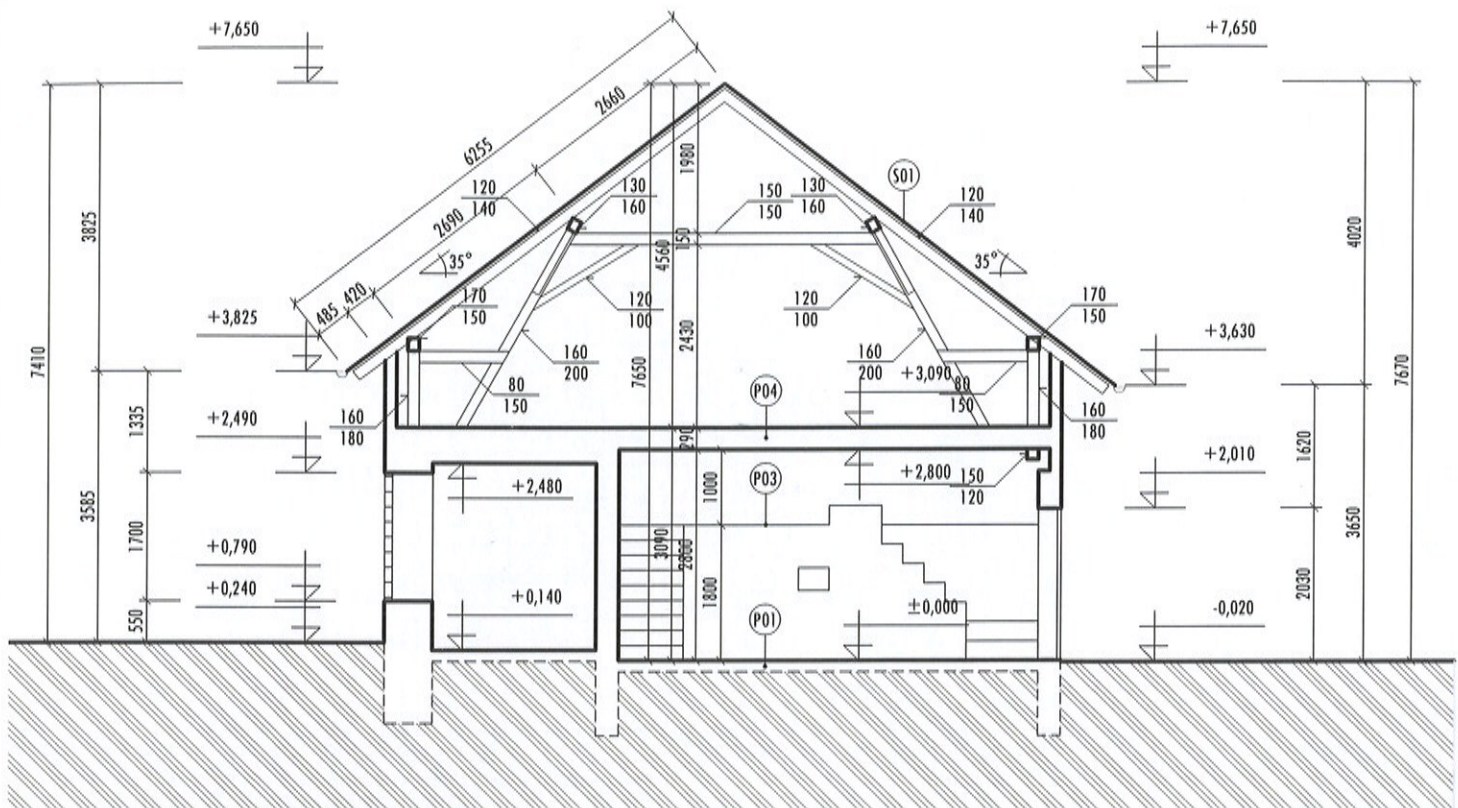


STÁVAJÍCÍ STAV



 MALÝ VELKÝ ATELIÉR architektonický a projektční		www.mvateller.cz info@mvateller.cz		MÍROVÉ NÁMĚSTÍ 208 NETOLICE 384 11	
OBSAH:		ČÍSLO SLOŽKY:	Č. VÝKRESU:	ZODPOVĚDNÝ PROJEKTANT:	
PŮDORYS 1. NADZEMNÍHO PODLAŽÍ		2	D.A.01	ING. PAVEL PILAŘ	
MĚŘÍTKO: 1:100			Č. ZAKÁZKY:	PROJEKTANT:	
STUPĚŇ PD: DOKUMENTACE BOURACÍCH PRACÍ			Z32 - 2016	ING. ARCH. PETR ŠANDA, ING. PAVEL PILAŘ	
INVESTOR: KRÁLOVÉHRADECKÝ KRAJ, PIVOVARSKÉ NÁMĚSTÍ 1245, 500 03 HRADEC KRÁLOVÉ			DATUM: PROSINEC 2016	VYPRACOVAL: JAN LUKÁŠ	
TRANSFORMACE ÚSP KVASINY - REKONSTRUKCE OBJEKTU V LOKALITĚ TÝNIŠTĚ NAD ORLICÍ - DEMOLICE STÁVAJÍCÍHO OBJEKTU STODOLY					

 architektonický a projektční		MALÝ VELKÝ ATELIÉR		www.mvatelier.cz info@mvatelier.cz		MÍROVÉ NÁMĚSTÍ 208 NETOLICE 384 11			
OBSAH:		PŮDORYS KROVU - 2. NADZEMNÍHO PODLAŽÍ		ČÍSLO SLOŽKY: <div style="font-size: 40px; color: blue; text-align: center;">2</div>		Č. VÝKRESU:		ZODPOVĚDNÝ PROJEKTANT:	
MĚŘITKO:		1:100				D.A.02		ING. PAVEL PILAŘ	
STUPĚN PD:		DOKUMENTACE BOURACÍCH PRACÍ				Č. ZAKÁZKY:		PROJEKTANT:	
INVESTOR:		KRÁLOVÉHRADECKÝ KRAJ, PIVOVARSKÉ NÁMĚSTÍ 1245, 500 03 HRADEC KRÁLOVÉ				Z32 - 2016		ING. ARCH. PETR ŠANDA, ING. PAVEL PILAŘ	
						DATUM:		VYPRACOVAL:	
						PROSINEC 2016		JAN LUKÁŠ	
TRANSFORMACE ÚSP KVASINY - REKONSTRUKCE OBJEKTU									
V LOKALITĚ TÝNIŠTĚ NAD ORLICÍ - DEMOLICE STÁVAJÍCÍHO OBJEKTU STODOLY									



POZNÁMKA

- * STÁVAJÍCÍ STAV ZAMĚŘEN PROJEKTANTY V PROSINCI ROKU 2016
- * OBJEKT PRAVDĚPODOBNĚ NEIZOLOVAN PROTI ZEMNÍ VLHKOSTI
- * STÁVAJÍCÍ STAVEBNÍ OTVORY - VYPLNĚNY SKLENĚNÝMI TVÁRNICEMI
- * STÁVAJÍCÍ DVEŘNÍ OTVORY DŘEVĚNÉ DO OCELOVÉ A OCELOVÁ GARÁŽOVÁ VRATA
- * KONSTRUKCE STROPNÍ KONSTRUKCE - CIHELNÉ KLENBY + DŘEVĚNÝ TRÁMOVÝ STROP
- * DŘEVĚNÁ A CIHELNÁ KONSTRUKCE SCHODIŠTĚ
- * STÁVAJÍCÍ DŘEVĚNÁ KROVOVÁ SOUSTAVA - LEŽATÁ STOLICE
- * STŘEŠNÍ SEDLOVÝ PLÁŠŤ - POLYKARBONÁTOVÁ VLNITÁ DESKOVÁ KRYTINA NA LAŽOVÁNÍ (BEZ ZATEPLENÍ A POJISTNÉ HYDROIZOLACE)
- * ZA BEZPEČNOST A OCHRANU ZDRAVÍ PŘI PRÁCI ODPOVÍDÁ DODAVATEL STAVBY

Ověřeno dne: 5.4.2012

pod č.: MÚTÝ/STAV 567/2012



Oprávněná úřední č.:
Rohliček Pavel

SKLADBY KONSTRUKCÍ

S01 SKLADBA STŘEŠNÍHO PLÁŠTĚ

* VLNITÁ POLYKARBONÁTOVÁ DESKOVÁ KRYTINA	50MM
* STŘEŠNÍ LATĚ 50/30 MM	30 MM
* KROKVE 120/140 MM	140 MM
	Σ 210 MM

P01 SKLADBA PODLAHY GARÁŽE A DÍLNÝ

* BETONOVÁ DESKA	100 MM
* ŠTĚRKOPÍSKOVÉ LOŽE	100 MM
* ROSTLÝ TERÉN	
	Σ 100 MM

P02 SKLADBA PODLAHY SKLADU

* DLAŽBA Z LOMOVÉHO KAMENE	100 MM
* ŠTĚRKOPÍSKOVÉ LOŽE	100 MM
* ROSTLÝ TERÉN	
	Σ 200 MM


P03 CIHELNÁ KLENBA

* BETONOVÁ MAZANINA	150 MM
* KLENBA Z PLNÝCH CIHEL	65 MM
* VÁPENOCEMENTOVÁ OMÍTKA	30 MM
	Σ 245 MM

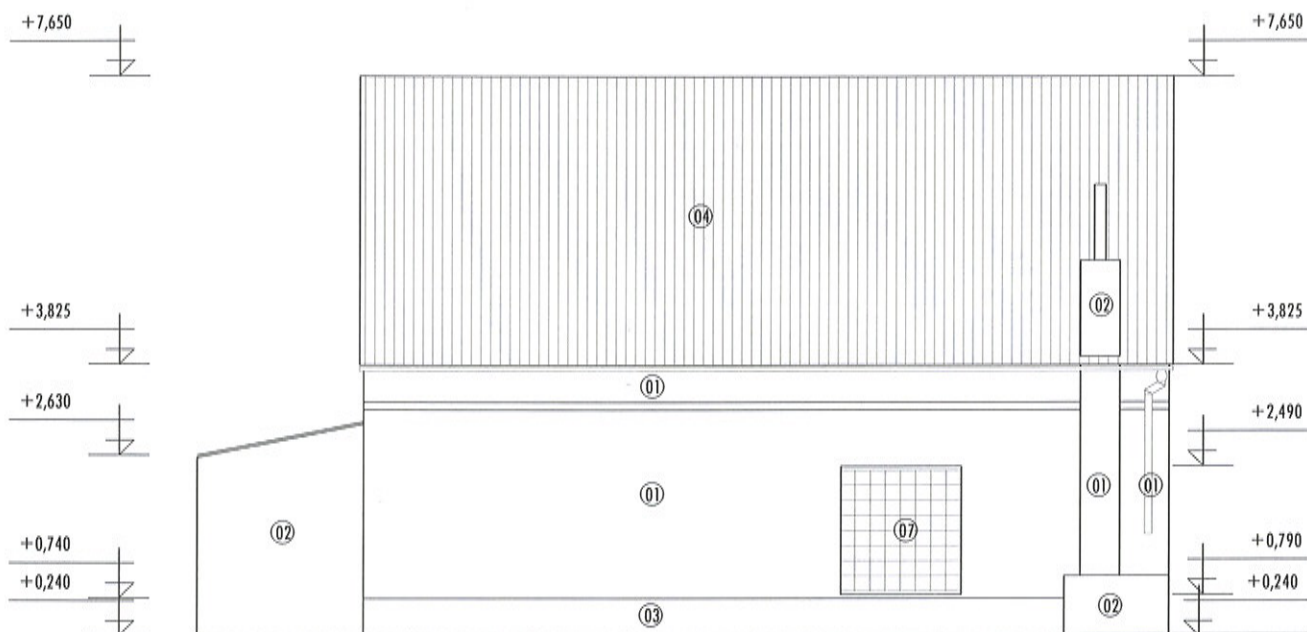
P04 DŘEVĚNÝ TRÁMOVÝ STROP

* ZÁKLOP - FOŠNY	35 MM
* TRÁMOVÝ STROP - TRÁMY 210/250 MM PO CCA 1 M	250 MM
* PODHLED - SOLOLITOVÉ DESKY	5 MM
	Σ 290 MM

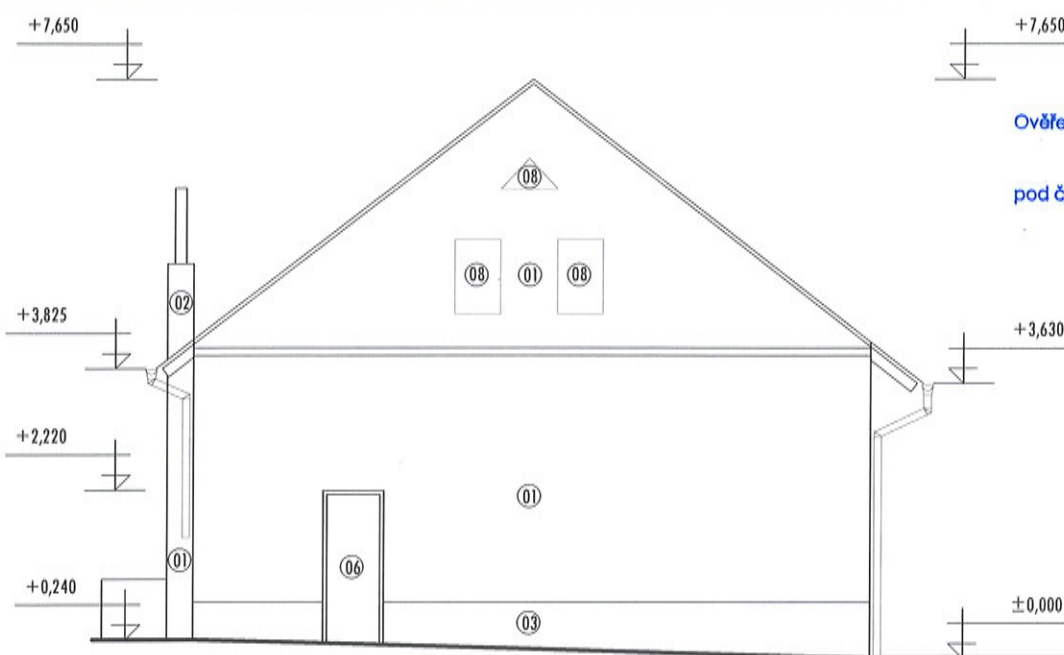


 MALÝ VELKÝ ATELIÉR architektonický a projektční		www.mvatelier.cz info@mvatelier.cz		MÍROVÉ NÁMĚSTÍ 208 NETOLICE 384 11	
OBSAH:		ČÍSLO SLOŽKY:	Č. VÝKRESU:	ZODPOVĚDNÝ PROJEKTANT:	
ŘEZ A-A		2	D.A.03	ING. PAVEL PILAŘ	
MĚRITKO:			Č. ZAKÁZKY:	PROJEKTANT:	
1:100			Z32 - 2016	ING. ARCH. PETR ŠANDA, ING. PAVEL PILAŘ	
STUPEŇ PD:			DATUM:	VYPRACOVAL:	
DOKUMENTACE BOURACÍCH PRACÍ			PROSINEC 2016	JAN LUKÁŠ	
INVESTOR:					
KRÁLOVÉHRADECKÝ KRAJ, PIVOVARSKÉ NÁMĚSTÍ 1245, 500 03 HRADEC KRÁLOVÉ					
TRANSFORMACE ÚSP KVASINY - REKONSTRUKCE OBJEKTU V LOKALITĚ TÝNIŠTĚ NAD ORLICÍ - DEMOLICE STÁVAJÍCÍHO OBJEKTU STODOLY					

VÝCHODNÍ POHLED :



SEVERNÍ POHLED :



Ověřeno dne: 5.4.2012

pod čj.: MÚTÝ/STAV 567/2012

Oprávněná úřední osoba
Rohliček Pavel



STÁVAJÍCÍ STAV



architektonický
a projektovní

MALÝ VELKÝ ATELIÉR

www.mvatelier.cz
info@mvatelier.cz

MÍROVÉ NÁMĚSTÍ 208
NETOLICE 384 11

OBSAH:	POHLEDY
MĚŘÍTKO:	1:100
STUPĚŇ PD:	DOKUMENTACE BOURACÍCH PRACÍ
INVESTOR:	KRÁLOVÉHRADECKÝ KRAJ, PIVOVARSKÉ NÁMĚSTÍ 1245, 500 03 HRADEC KRÁLOVÉ

ČÍSLO SLOŽKY:

2

Č. VÝKRESU:

D.A.04

Č. ZAKÁZKY:

Z32 - 2016

DATUM:

PROSINEC 2016

ZODPOVĚDNÝ PROJEKTANT:

ING. PAVEL PILAŘ

PROJEKTANT:

ING. ARCH. PETR ŠANDA, ING. PAVEL PILAŘ

VYPRACOVAL:

JAN LUKÁŠ

**TRANSFORMACE ÚSP KVASINY - REKONSTRUKCE OBJEKTU
V LOKALITĚ TÝNIŠTĚ NAD ORLICÍ - DEMOLICE STÁVAJÍCÍHO OBJEKTU STODOLY**